

## Назначение изделия

Видеоразветвитель VS1/4-2 предназначен для разделения видеосигнала на четыре видеовыхода без ослабления сигнала с возможностью последовательного и параллельного подключения устройств.

## Краткие технические характеристики

Количество видеовыходов (Vout1...Vout4)	4
Количество входов для параллельного подключения (Vout)	1
Количество выходов для последовательного подключения (любой из видеовыходов Vout1...Vout4)	1
Количество последовательно включаемых устройств (макс.)	12
Количество параллельно включаемых устройств (макс.)	50
Максимальная амплитуда входного сигнала, В	1,2
Рабочая полоса частот, Гц	1... 4*10 <sup>6</sup>
Коэффициента усиления	1...2
Питание изделия	по входу 12В или 18В
Напряжение питания по входу 12В	+11,8В...+12,2В
Напряжение питания по входу 18В	+15В...+27В
Ток, потребляемый устройством, А, не более	0,02
Режим работы	непрерывный
Габаритные размеры, мм, не более	136x80x30
Масса, кг, не более	0,130
Условия эксплуатации:	
- температура окружающего воздуха	от-10 до +40°C
- относительная влажность воздуха	до 90% при 20°C
- атмосферное давление	(650...800) мм. рт. ст.
Условия хранения в транспортной таре	2 по ГОСТ 15150-69
Срок службы*	5 лет
Срок хранения*, не более	3 года

\* - Указанные ресурсы действительны при соблюдении потребителем требований действующей эксплуатационной документации.

## Комплектность

Видеоразветвитель	1 шт.
Заглушки	2 шт.

## Свидетельство о приемке

Изделие Видеоразветвитель VS1/4-2

Признано годным к эксплуатации.

Дата выпуска \_\_\_\_\_

Подпись лица ответственного за приемку \_\_\_\_\_ М.П. \_\_\_\_\_

## Реализация и утилизация

Реализация производится по договорам.

Утилизация электронных устройств производится в соответствующих компаниях по утилизации.

## Меры безопасности

**Внимание!** Не вскрывать устройство при подключении питания.

## Возможные неисправности

При выявлении неисправности обратитесь к производителю.

## Гарантийный талон

Фирма несет гарантийные обязательства по поставляемому оборудованию в течение одного года со дня продажи.

На механические повреждения оборудования гарантия не распространяется.

Дата продажи \_\_\_\_\_ М.П. \_\_\_\_\_

## Сведения о рекламациях

### Заполняет эксплуатационная служба:

Наименование организации \_\_\_\_\_

Дата установки на объект \_\_\_\_\_

Дата отказа \_\_\_\_\_

Описание неисправностей \_\_\_\_\_

Дата заполнения \_\_\_\_\_

### Заполняет ремонтная служба:

Обнаруженные неисправности, механические повреждения \_\_\_\_\_

Ремонтные работы \_\_\_\_\_

Изделие отремонтировал \_\_\_\_\_ дата ремонта \_\_\_\_\_

Проверил \_\_\_\_\_

Вид ремонта: гарантийный/платный

Стоимость ремонта \_\_\_\_\_

Накладные расходы \_\_\_\_\_

Сумма \_\_\_\_\_



Производитель: ЭЛТИС, Россия

Служба технической  
поддержки

[www.eltis.com](http://www.eltis.com)  
тел. +7 (812) 326 15 52  
E-mail:  
[support.tech@eltis.com](mailto:support.tech@eltis.com)

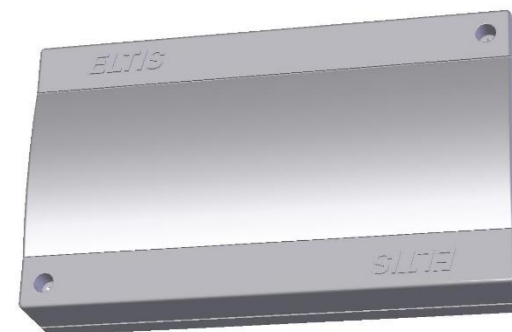
ЭЛТИС ТРЕЙДИНГ  
ПЕТЕРБУРГ,  
197101, Россия,  
г. Санкт-Петербург,  
Петроградская наб.,  
д.34, литер «А»  
Тел:+7 (812) 326 93 46  
E-mail: [led@eltis.com](mailto:led@eltis.com)

ЭЛТИС ТРЕЙДИНГ  
МОСКВА,  
119270, Россия,  
г. Москва, ул. Неверовского.,  
д.9, оф.519  
Тел:+7 (495) 280 71 10  
E-mail: [mov@eltis.com](mailto:mov@eltis.com)

ЭЛТИС ТРЕЙДИНГ  
НОВОСИБИРСК  
633004, Россия,  
Г. Бердск,  
ул. Химзаводская 11/85,  
офис4  
Тел:+7 (383) 209 07 23  
E-mail: [ovb@eltis.com](mailto:ovb@eltis.com)



**EAC** Видеоразветвитель  
VS1/4-2



**ПАСПОРТ**

г. Санкт-Петербург